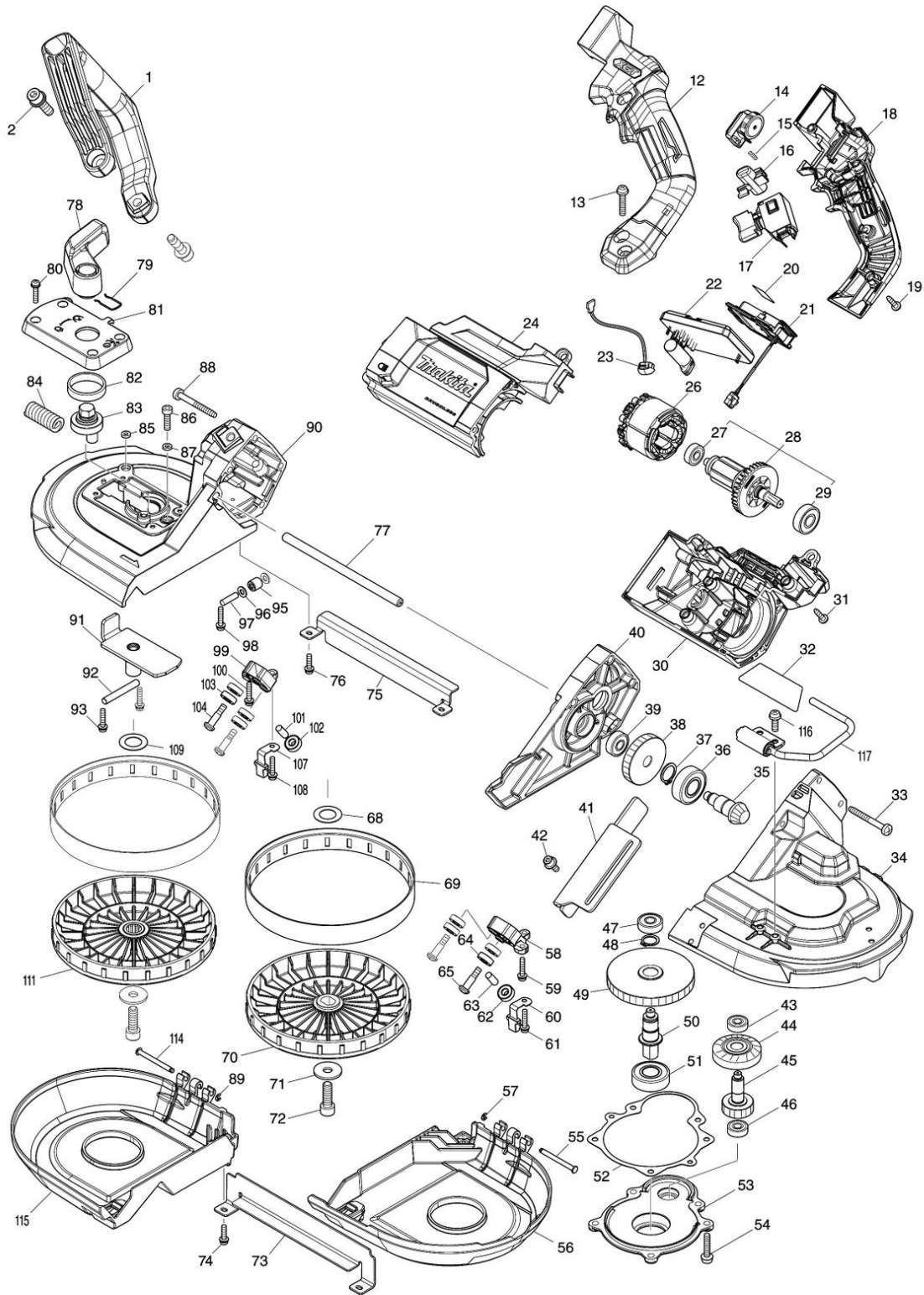


Model No.PB002G CORDLESS PORTABLE BAND SAW



Nr.	Part nr.	Name
001	273030-6	Handgreep PB002G
002	922453-2	Inbusbout M8X30
012	183V79-9	Handgeepset PB002G
012C10	8012U4-2	Label XGT HS004G
013	911243-8	Schroef 5X25
014	620A64-0	Circuit DPB183
015	231433-0	Drukveer 4Mm
016	412551-5	Paniefschakelaar DPB183/184
017	651486-7	Schakelaar DBP183/184
018	183V79-9	Handgeepset PB002G
018C10	8012U4-2	Label XGT HS004G
019	265995-6	Tapschroef 4X18 P
020	8116W3-4	Label serienr PB002G
021	632P49-4	Aansluitunit TD001G A
022	620J36-9	Controller PB002G
023	620549-0	Licht Circuit Dhp483
024	183V14-7	Motorhuisset PB002G
024C10	263005-3	Rubber Pen 6 AC320H P
026	629B03-3	Veld PB002G
027	210017-7	Kogellager 607Llb P
028	519736-5	Anker assy PB002G
029	210141-6	Kogellager 6000Ddw Hs0600
030	183V14-7	Motorhuisset PB002G
030C10	263005-3	Rubber Pen 6 AC320H P
031	265995-6	Tapschroef 4X18 P
032	8116V7-9	Naamplaat PB002G
033	266056-5	PARKER 5X45MM *
034	141G83-4	Achterframe cpl PB002G
034C10	263005-3	Rubber Pen 6 AC320H P
034C20	424736-1	Spons Dpb181
035	227930-2	Tandwiel 11 PB002G
036	211487-3	Kogellager 6202DDW A
037	961055-9	Borgring S-15
038	227934-4	Schroefdraai 61 PB002G
039	210029-0	Kogellager 608Zz Bda341 P
040	141H06-8	Tandwielhuis PB002G
041	347940-4	Stopplaat PB002G
042	922224-7	Inbusschroef M5x16mm EH7500S *
043	210017-7	Kogellager 607Llb P
044	227931-0	Tandwiel 29 PB002G
045	227932-8	Tandwiel 12 PB002G
046	210017-7	Kogellager 607Llb P
047	210029-0	Kogellager 608Zz Bda341 P
048	961054-1	Borgring S-14
049	227933-6	Tandwiel 39 PB002G
050	327947-6	As PB002G

Nr.	Part nr.	Name
051	211487-3	Kogellager 6202DDW A
052	422845-0	Pakking PB002G
053	312C55-4	Lager box PB002G
054	911243-8	Schroef 5X25
055	256689-4	Pen 4 3901
056	413D72-4	Achterwielkap PB002G P
056-1	141N85-2	Achterwielkap PB002G A
057	961017-7	Stopring E-3 A
058	312C53-8	Houder PB002G
059	911138-5	Schroef 4X20 A
060	162B33-6	Sluitclip kap
061	911138-5	Schroef 4X20 A
062	210187-2	Kogellager 696ZZ P
063	256033-5	Pen 6
064	210187-2	Kogellager 696ZZ P
065	251337-0	Schroef M5
068	267164-5	Platte Ring 15 Bo6031
069	421333-4	Rubber Ring 2106W
070	413D66-9	Wiel B PB002G
071	253852-0	Ring 8 Ls1013
072	265C56-0	Zeskantkop bout m8x25 PB002G
073	347942-0	Zaagbeschermkap PB002G
074	911128-8	Schroef 4X16 P
075	347941-2	Zaagbescherming PB002G
076	911128-8	Schroef 4X16 P
077	327948-4	Beschermstang 8 PB002G
078	271470-2	Hendel 65 PB002G
079	231955-0	Borgveer 12
080	911138-5	Schroef 4X20 A
081	413D73-2	Hendel houder PB002G
082	214408-4	Glijlager 30 Dpb181*
083	326351-6	Stelas Dpb181*
084	234313-9	Drukveer 9Mm Dpb181*
085	262130-7	Urethaan Ring 4 An711
086	265382-9	Zeskantbout M5X20 2704
087	262130-7	Urethaan Ring 4 An711
088	266056-5	PARKER 5X45MM *
089	961017-7	Stopring E-3 A
090	141G86-8	Front frame compleet PB002G
090C10	263002-9	Rubber Pen 4 6413 A
090C20	263005-3	Rubber Pen 6 AC320H P
091	162B48-3	Glijplaat PB002G
092	268241-6	Pen 6 Hm1317C
093	911138-5	Schroef 4X20 A
095	212199-1	Naaldlager 510
096	267010-2	Sluitring 5

Partdrawing for PB002GM201 - Bandzaag



Nr.	Part nr.	Name
097	256155-1	Pen 5
098	911138-5	Schroef 4X20 A
099	312C54-6	Houder PB002G
100	911138-5	Schroef 4X20 A
101	256033-5	Pen 6
102	210187-2	Kogellager 696ZZ P
103	210187-2	Kogellager 696ZZ P
104	251337-0	Schroef M5
107	162B33-6	Sluitclip kap
108	911138-5	Schroef 4X20 A
109	267164-5	Platte Ring 15 Bo6031
111	141G78-7	Wiel cpl A PB002G
114	256689-4	Pen 4 3901
115	413D71-6	Voorwiel afdekking PB002G P
115-1	141N84-4	Voorwiel afdekking PB002G A
116	911223-4	Schroef 5X16 P
117	122B60-5	Draaghaak bandzaag
118	263027-3	Rubber Pen 4 Hm0860C